

L'AMICO DI MARIO

Progetto di assistenza domiciliare con l'aiuto dell'IA



IL CONTESTO

L'invecchiamento accelerato della popolazione in Italia e in Europa

L'Italia è uno dei Paesi con la popolazione più anziana al mondo e si trova di fronte a una sfida crescente: l'invecchiamento della popolazione e il conseguente aumento del numero di anziani non autosufficienti. Attualmente, gli over 65 costituiscono il 24,1% della popolazione italiana, un aumento di 3 milioni rispetto agli ultimi vent'anni. Si stima che gli anziani non autosufficienti da circa 3,8 milioni di inizio 2023 (il 26,8% degli anziani) diventeranno 4,4 milioni nel 2030 e 5,4 milioni nel 2050.

Questa situazione, che riguarda l'Europa in generale, richiede un sistema di welfare più completo, che non si limiti alla sola assistenza sanitaria, ma includa un supporto multidimensionale che coinvolga le comunità, migliorando così la qualità della vita degli anziani. I problemi da affrontare vanno dalla mancanza di fondi del sistema sanitario ai costi elevati di assistenza supplementare a carico delle famiglie e dei caregiver assenti per lavoro, a cui occorre dare una risposta urgente.

IL PROGETTO

Contrastare l'isolamento e migliorare la qualità di vita

L' AMICO DI MARIO è un progetto che ha l'obiettivo di utilizzare l' intelligenza artificiale per creare una "postazione" di dialogo, aiuto, confronto e stimolo per le persone che necessiteranno nel prossimo futuro di Assistenza, senza distoglierle dal loro ambiente familiare. Un dialogo con un Avatar intelligente ed empatico che stimoli l'iniziativa dell'assistito e che sia di aiuto nella sua quotidianità. Il fine primario è la PREVENZIONE, per evitare o ritardare il decadimento cognitivo e fisico mantenendo il massimo grado di autonomia il più a lungo possibile.

Tra gli obiettivi specifici perseguibili e declinabili anche in base ad un'analisi scientifico-sanitaria legata al territorio, possiamo ricomprendere:

- ❖ stimolazione delle capacità cognitive della persona sola (dialogo, proposte di contenuti, intrattenimento interattivo)
- ❖ potenziamento della sicurezza (protocolli di aiuto nella quotidianità e monitoraggio dell'ambiente)
- ❖ incremento della socialità (finestre di dialogo con familiari e sanitari)
- ❖ incremento della mobilità (proposte di esercizio fisico in forma ludica)
- ❖ Valutazione, tracciamento e monitoraggio delle capacità cognitive
- ❖ Aumento del benessere psico fisico della persona anche mostrando contributi personalizzati

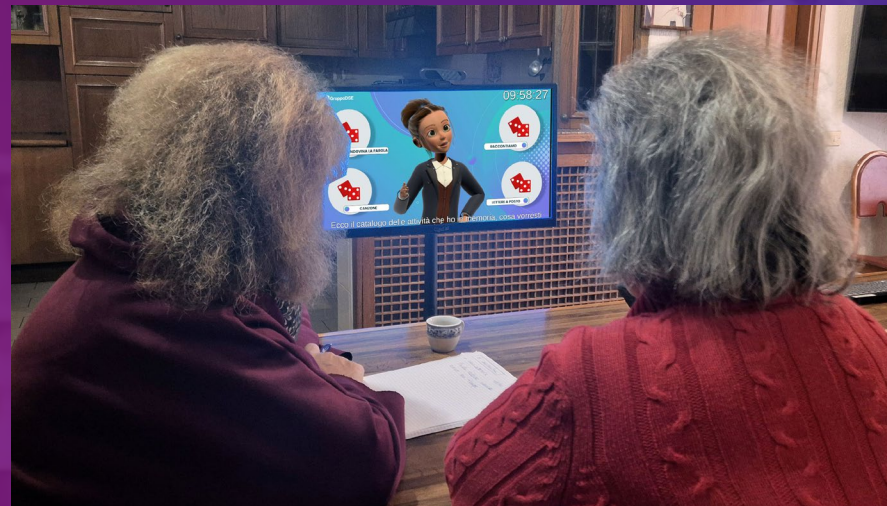
OBIETTIVI GENERALI

Sostegno domiciliare per l'aumento del benessere psico-fisico della persona

TI PRESENTO IL TUO ASSISTENTE PERSONALE

Ciao, sono Sara

Lo sviluppo e la gestione di tutte le attività avviene per moduli di sviluppo che vanno ad affinare e ottimizzare nel dettaglio le capacità dell'Avatar di dialogare con l'utente anche in previsione di features tecnologiche di prossima uscita sul mercato



Cosa facciamo oggi?

La scelta delle caratteristiche di progetto e delle funzionalità principali è dettata dai bisogni che la realtà dell'assistenza domiciliare suggerisce:

- Strumenti per il superamento della solitudine
- Tools di sostegno alla gestione della quotidianità
- Calendarizzazione di attività di stimolo cognitivo e fisico
- Personalizzazione dei contributi

STIMOLAZIONE MENTE E CORPO

Il progetto vuole raggiungere l'obiettivo di creare un sistema di assistenza e di utilità per l'anziano, per rispondere alle sue domande, instaurare un dialogo costruttivo, esercitare memoria e logica, allenare il fisico. Da utilizzare in struttura o a domicilio, con un programma di utilizzo personalizzato e monitorato.

AVATAR PERSONALIZZABILE



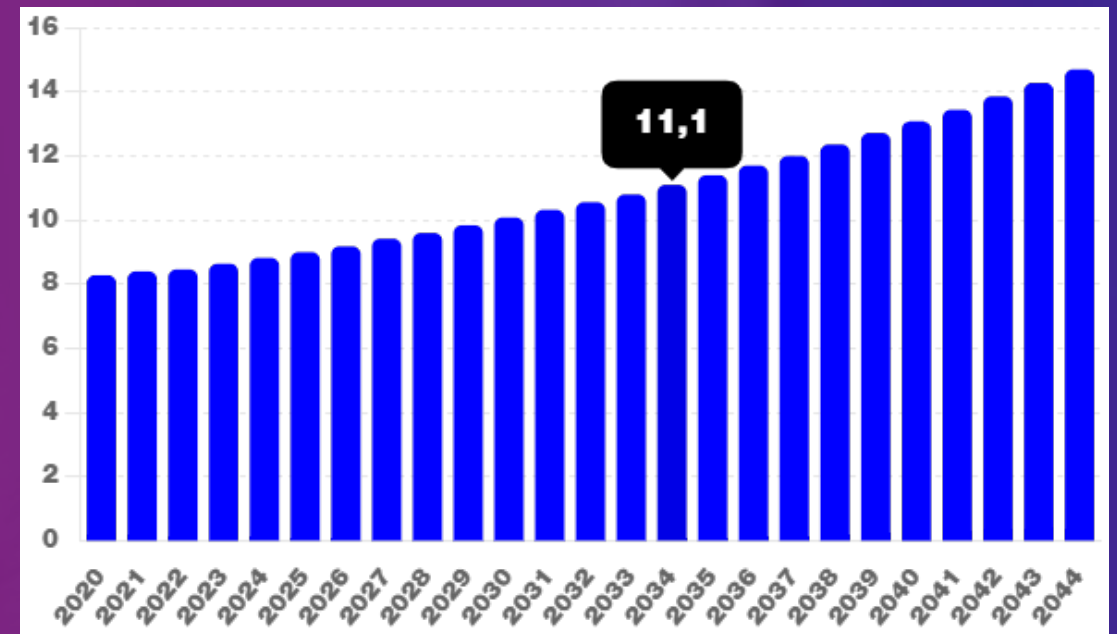
PREVENIRE E' MEGLIO CHE CURARE

PREPARIAMO IL FUTURO

Il progetto parte dalla realizzazione di un Avatar maschile e femminile che susciti empatia nell'assistito e che integrato nella piattaforma funga da tramite per un dialogo interattivo mirato al soddisfacimento di determinati bisogni.

L'attivazione del dialogo avviene tramite rilevazione di presenza (audio e video), calendarizzazione o volontaria da parte dell'assistito e riguarda temi legati ad un palinsesto di attività che hanno lo scopo di stimolare l'attenzione, la memoria e l'attività fisica dell'utente.

Stima di crescita del numero di anziani in Italia (in milioni) nei prossimi anni



Giovedì 05-12-2024

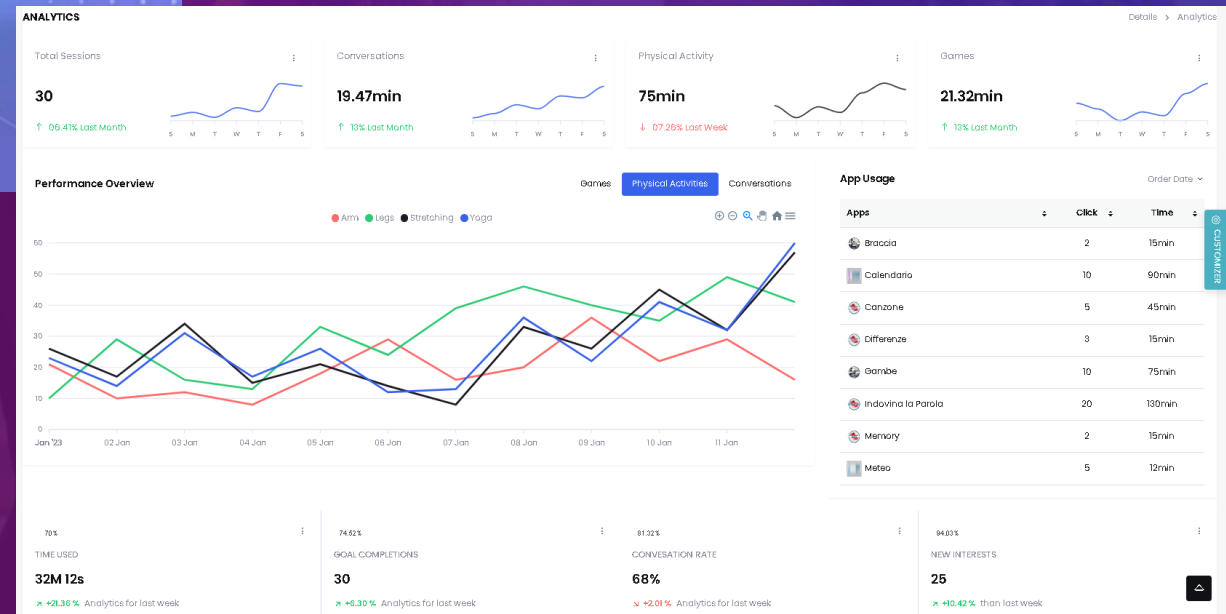
12:29:05



Segui gli esercizi che vedi sullo schermo e se vuoi fermarti di: BASTA!



Tutte le attività vengono monitorate per valutarne la fruizione



RIMANI CONNESSO CON FAMIGLIARI E CAREGIVER



Inclusa nella soluzione anche un' App per rimanere connessi con familiari e caregiver!

I familiari possono inviare foto e video ma non solo: con il pulsante «INTERESSI» inviano all'Avatar aneddoti, curiosità, ricordi di cui può parlare con l'anziano, suscitando sempre empatia ed emozioni nuove

PANORAMICA FUNZIONALITA' DI BASE



AVATAR

Interazione proattiva e di ascolto. Disponibile H24, con una formazione dedicata in base al profilo dell'utente



Riconoscimento vocale

Attivazione del dialogo a chiamata o con suggerimenti periodici. Avatar Multilingue, risponde a qualunque interlocutore



Scelta contributi

Utilizzando comandi vocali è possibile richiedere contributi di ogni tipo (foto, video, documenti) e attivare le attività anche se già pianificate



Scelta Attività

Secondo la programmazione di un palinsesto personalizzato o su richiesta, l'utente può selezionare l'attività che desidera o viene invitato a farlo.



Memo giornaliero

L'avatar ricorda attività giornaliere ripetitive pianificate o su richiesta. Un maggiordomo personale che conosce tutte le esigenze



Analytics

Con una Supervisione remota di fruizione, si realizzano Report periodici dei risultati con invio Alert ai sanitari in caso di rilevazione di criticità o decadimento

FOCUS DEL PROGETTO



Coinvolgimento del territorio

La creazione di presidi territoriali connessi alle infrastrutture sociali e sanitarie esistenti sono una risposta efficace alle problematiche legate all'invecchiamento. Il coinvolgimento dei comuni, delle RSA e della medicina di base permette la segnalazione tempestiva e la selezione dei soggetti idonei all'assistenza domiciliare «guidata» dalle nuove tecnologie in atto. L'analisi della sperimentazione sul territorio alimenta il continuo sviluppo di nuovi moduli che misurano l'efficacia e il fine tuning delle soluzioni, adattandole alle caratteristiche della popolazione coinvolta, per età e per geolocalizzazione.



Scalabilità

Il progetto intende migliorare la capacità di rispondere alle esigenze degli anziani non solo dal punto di vista sanitario, ma anche sociale e relazionale, creando reti di supporto che siano in grado di fornire assistenza continua e di qualità agli anziani, a qualunque paese appartengano. La struttura del progetto trova la sua massima espressione proprio nella sua espandibilità a tutte le nazioni grazie non solo ad un backoffice e un A.I. user interface multilingue, ma anche ad attività di R&S in collaborazione con enti, università e fondazioni.



Il ruolo delle RSA aperte

Attualmente, in Italia, il modello di "RSA Aperta" è maggiormente sviluppato in Lombardia, dove ci sono oltre 700 strutture coinvolte in questa forma di assistenza ma raggiungono una numerica di circa 3000 unità sul territorio nazionale.. Rappresentano un valido strumento di contrasto all'isolamento degli anziani ma sono anche un preziosissimo alleato nella rilevazione dei casi più adatti all'assistenza domiciliare con A.I. e alla loro supervisione. Ogni anziano che partecipa al programma «l'Amico di Mario» è un successo raggiunto per la comunità.



GRAZIE!

Digisoft System Engineering srl
Via A.F.Grazzini 14 - 20158 Milano
P.IVA 10327990155 TEL.02.2316.5484

